

Le chevalier Boulou



FOURNITURES (4 ANS) :

Pour la «tunique» :

- un rectangle de 105 x 35 cm dans un coton blanc assez épais.
- 3,40 de biais rouge
- 20 x 30 cm de feutrine rouge pour le dragon
- chute de feutrine noire ou blanche pour l'oeil

Pour la ceinture :

- rectangle de 62 x 10 cm de simili cuir
- chute de feutrine rouge
- 10 cm de scratch de 20 mm

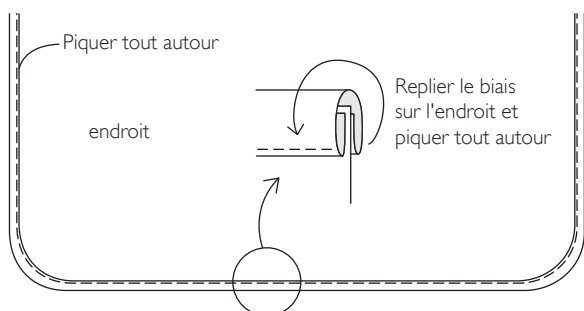
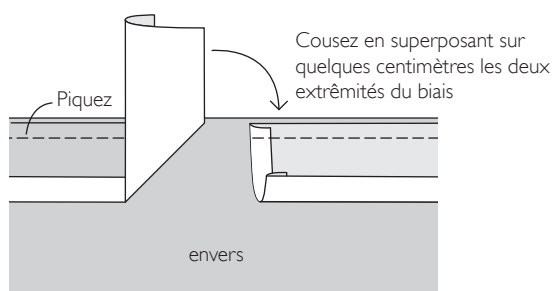
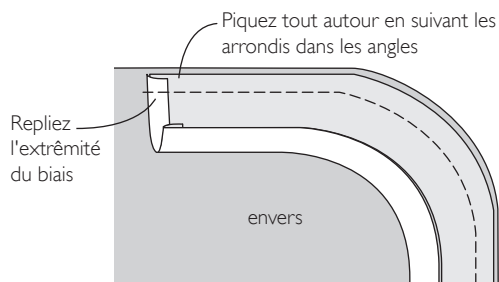
Pour le casque :

- 30 x 60 cm de tissu argenté
- 2 cm de scratch
- éventuellement 1,10 m de biais

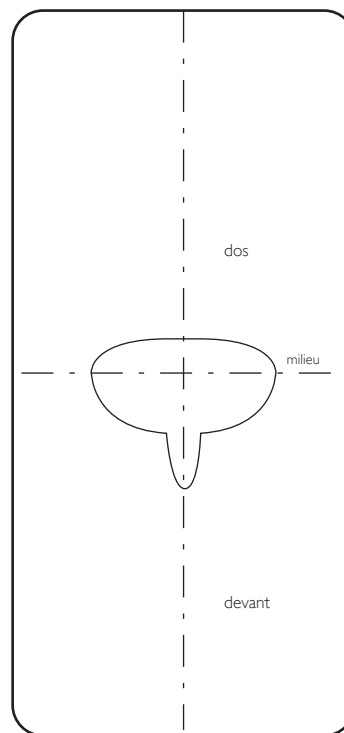


1) Coupez un rectangle de 105 x 35 cm dans le tissu blanc et arrondissez les coins.

Cousez du biais tout autour, de la tunique, à cheval sur le bord du tissu :



2) Faites un trou pour la tête (sachant qu'il faut compter un passage de tête de 53 cm pour 4 ans). Le trou doit être davantage creusé à l'avant que dans le dos. Pour éviter une encolure trop large ou trop échancrée, j'ai préféré faire une ouverture plus petite, et rajouter une fente arrondie sur le devant. (cf patron page 3)



Cousez le biais à cheval sur le bord du tissu comme précédemment.

3) Cousez sur le devant de la tunique, la forme de votre choix, découpée dans la feutrine.

Ici, j'ai repris grossièrement le dessin du bouclier; mais on peut imaginer toutes sortes de blasons... lune et étoiles, château, loup, soleil, bateau, lion, tête de cerf, poissons, aigle... Les idées ne manquent pas.

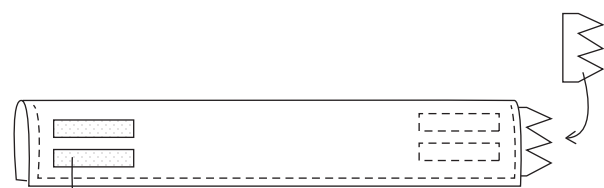
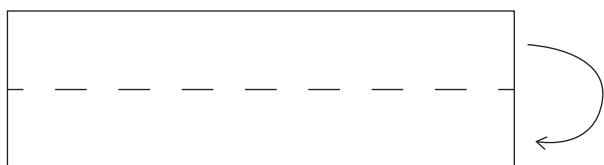
Si vous ne savez pas dessiner (c'est mon cas), trouvez une image qui vous plaît, imprimez en agrandissant de façon à obtenir une forme d'environ 20 x 30 cm, et découpez-la en simplifiant un peu si la forme est complexe.

La feutrine ne s'effiloche pas, vous pouvez donc coudre simplement au point droit tout près du bord de la forme découpée.

Pour l'oeil, j'avais collé un oeil en plastique qui bouge, mais ça n'a pas tenu longtemps, il vaut mieux coudre un bout de feutrine aussi.

4) Cousez la ceinture : coupez un rectangle de simili cuir de 62 x 10 cm. Pliez en 2 dans la longueur et cousez les 3 côtés tout près du bord (pas besoin de faire un repli, ça ne s'effiloche pas).

A une des extrémités, intégrez dans la couture un petit bout de feutrine en zig zag. (cf page 3)

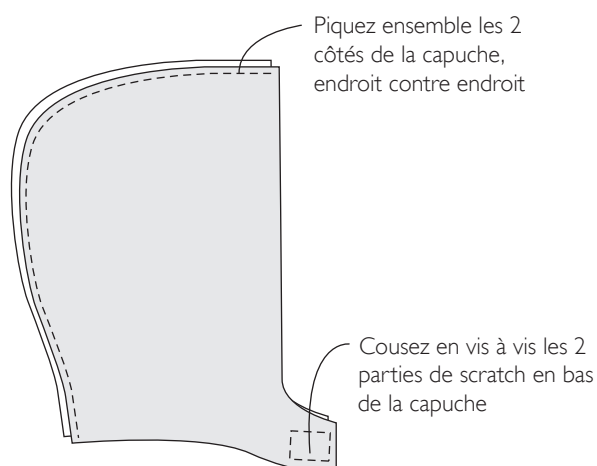


A chaque extrémité, on coud 2 bandes de scratch de 5 cm en vis à vis.

5) Le casque / heaume : c'est juste une capuche toute seule qui se ferme à l'aide d'un scratch sur le devant. Finalement, tout est dans le tissu... à vous de trouver un truc argenté qui fasse cotte de maille !

Imprimez les 2 parties de la capuche sur des feuilles A4, sans modifier la taille (si votre imprimante veut ajuster la taille à la zone imprimable, refusez !). Superposez les repères de chaque partie et scotez les 2 feuilles ensemble.

Coupez 2 fois la forme de la capuche dans le tissu argenté.

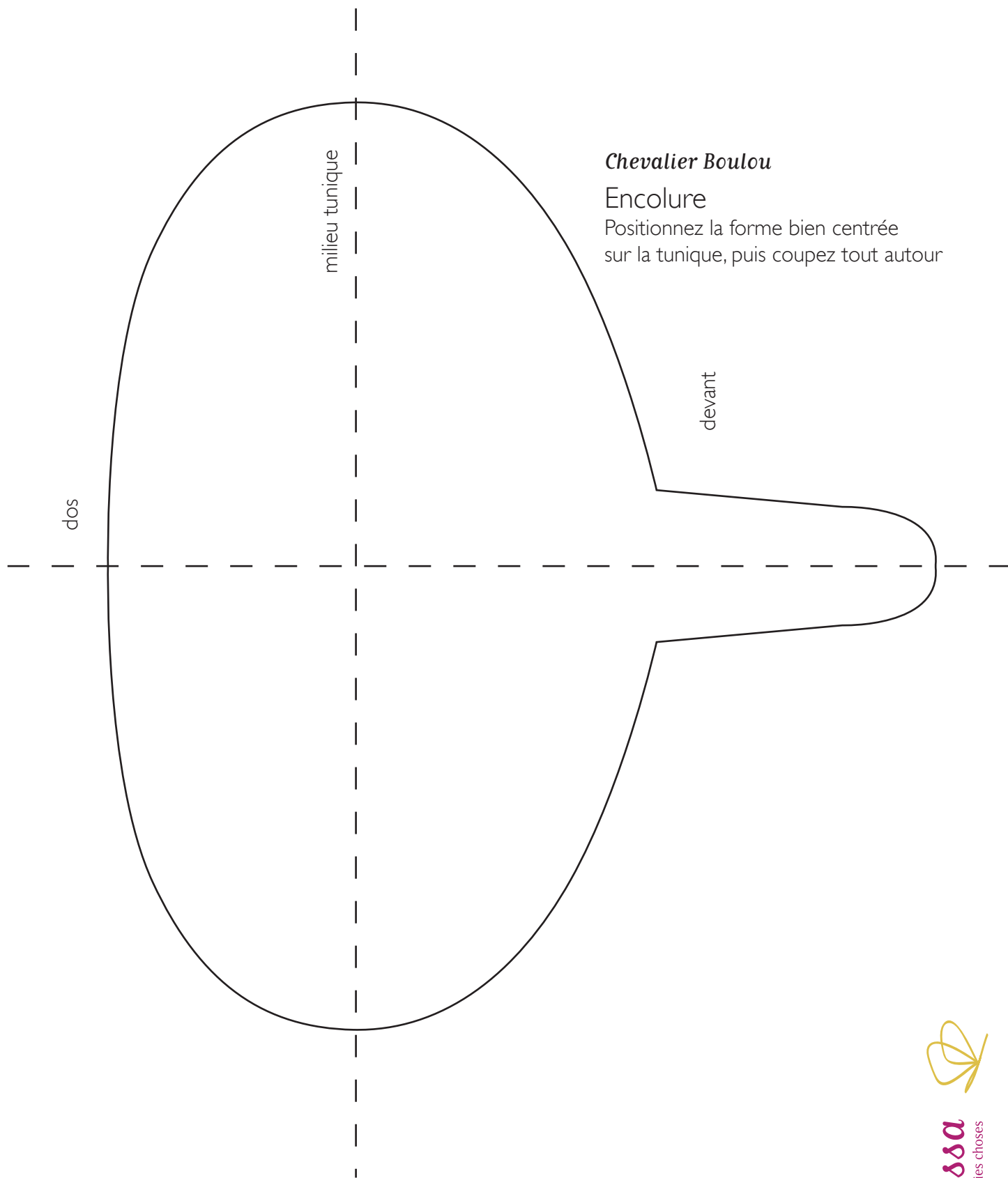


Si votre tissu s'effiloche, il faudra poser un biais à cheval sur le tissu sur tous les bords non finis (bas et devant).

A l'attaaaaaque !



La Barakossa
chouettes tissus et jolies choses

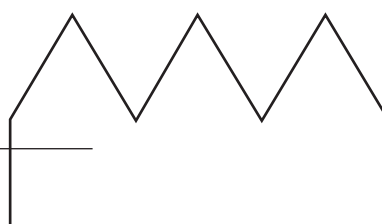


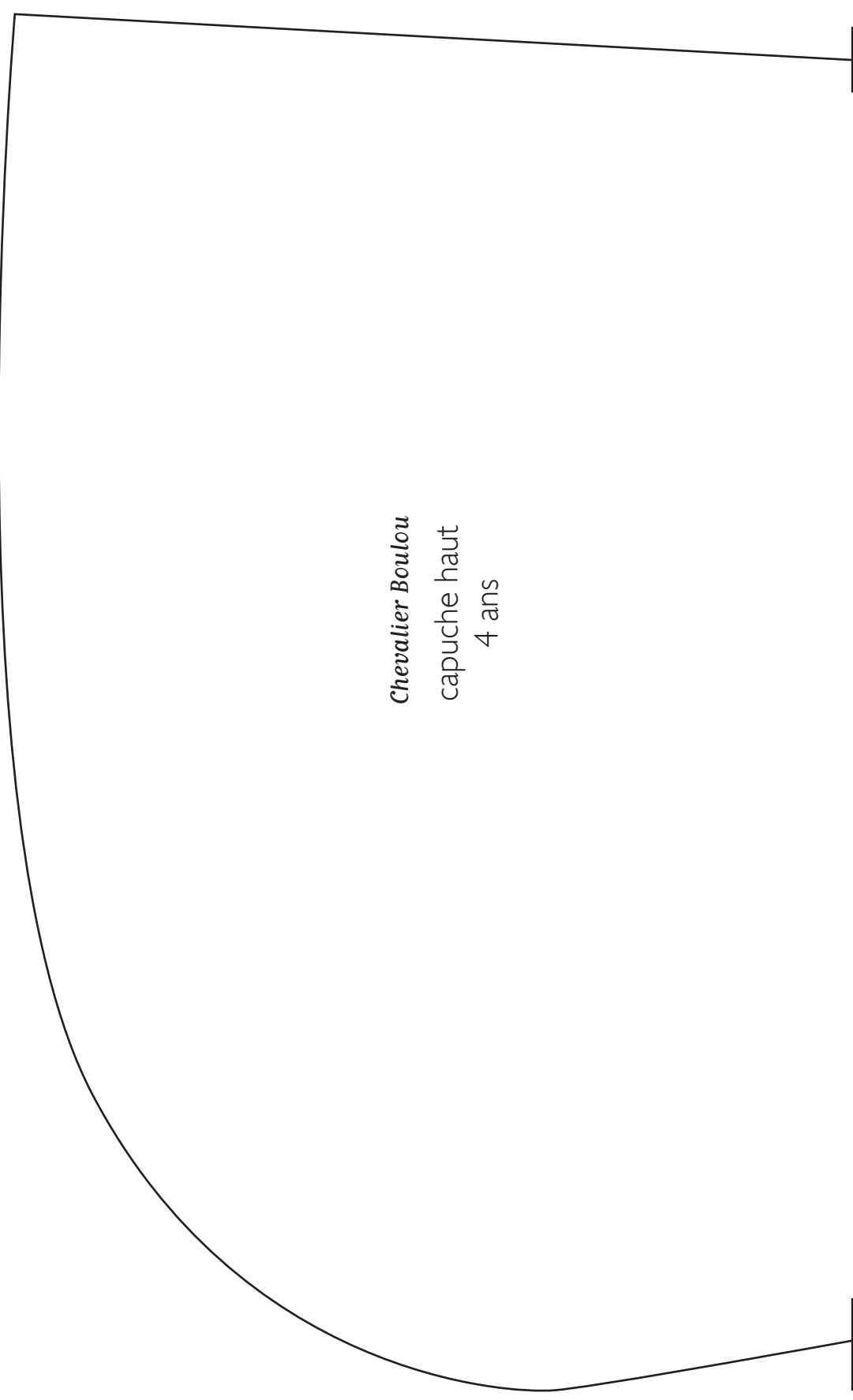
Chevalier Boulou

Encolure

Positionnez la forme bien centrée sur la tunique, puis coupez tout autour

Forme à découper dans la feutrine rouge pour la ceinture





Chevalier Boulou
capuche haut
4 ans



La Barakossa
chouettes tissus et jolies choses



Chevalier Boulou
capuche bas
4 ans

